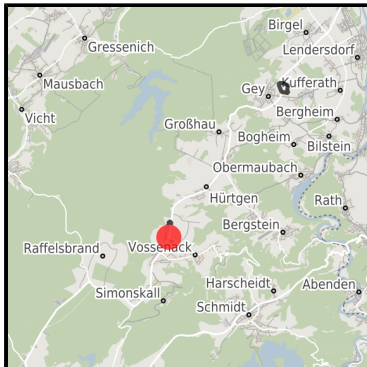
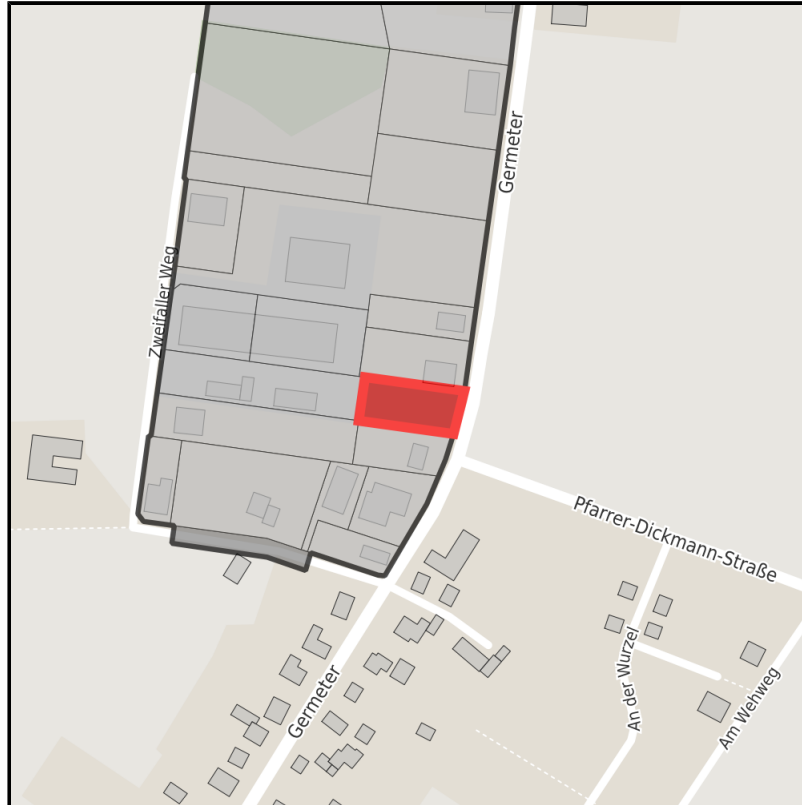




Regionale Übersicht



Kommunale Übersicht



Detailansicht

Grundstück

| | |
|----------------------|--------------------------|
| Flächengröße | 1.535 m ² |
| Verfügbarkeit | Sofort verfügbare Fläche |
| Ausweisung im B-Plan | Mischgebiet (MI) |
| Frei parzellierbar | Nein |
| 24h-Betrieb | Nein |

EXPOSÉ

Gewerbegebiet Vossenack

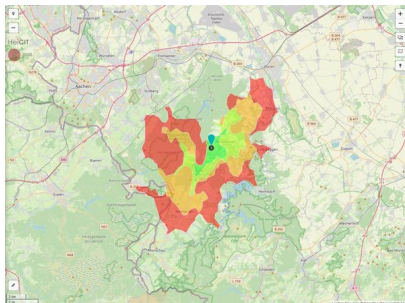
Ort: Hürtgenwald

Detailinformationen zum Gewerbegebiet

| | |
|------------------------|----------|
| Gewerbesteuer Hebesatz | 510,00 % |
| Gebietsausweisung | MI |

Links

<https://www.gistra.de>



Ereichbarkeit in 20 Minuten: 53.000
Einwohner

Verkehrsinfrastruktur

| | | |
|----------------------------|-----------|-------|
| Autobahn | A4 | 38 km |
| Flughafen | Köln-Bonn | 83 km |
| Hafen | Köln | 78 km |
| Schienengüterverkehr (SGV) | Düren | 28 km |

Informationen zu Hürtgenwald

Die Gemeinde Hürtgenwald - im Südwesten des Kreises Düren gelegen - liegt in der Rureifel und ist Teil des Nationalparks Eifel. Die rund 9.000 Einwohner der Gemeinde verteilen sich auf 13 Ortsteile. Wie der Gemeinename bereits beinhaltet ist Wald prägend für das Landschaftsbild: Rund 60% der Gemeindefläche sind bewaldet. Die B 399 ist die zentrale Verkehrsachse Hürtgenwalds und verbindet die Gemeinde bequem mit der Kreisstadt Düren.



EXPOSÉ

Gewerbegebiet Vossenack

Ort: Hürtgenwald

Ansprechpartner

Annemarie Marx

Gemeinde

Zentrale Verwaltung, Bauamt

August-Scholl-Straße 3

52393 H Hürtgenwald

Deutschland

+49 2429 30956

+49 2429 30970

amarx@huertgenwald.de

<http://www.huertgenwald.de>

In Zusammenarbeit mit:



Aachener Gesellschaft für Technologietransfer und Innovation AGIT mbH

Frank Leisten

+49(0)241 963-1050

+49(0)241 963-1033

f.leisten@agit.de

<http://www.agit.de>