

EXPOSÉ

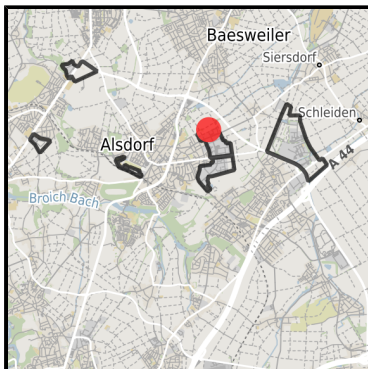
Gewerbegebiet Schaufenberg-Hagfeld

Ort: Alsdorf

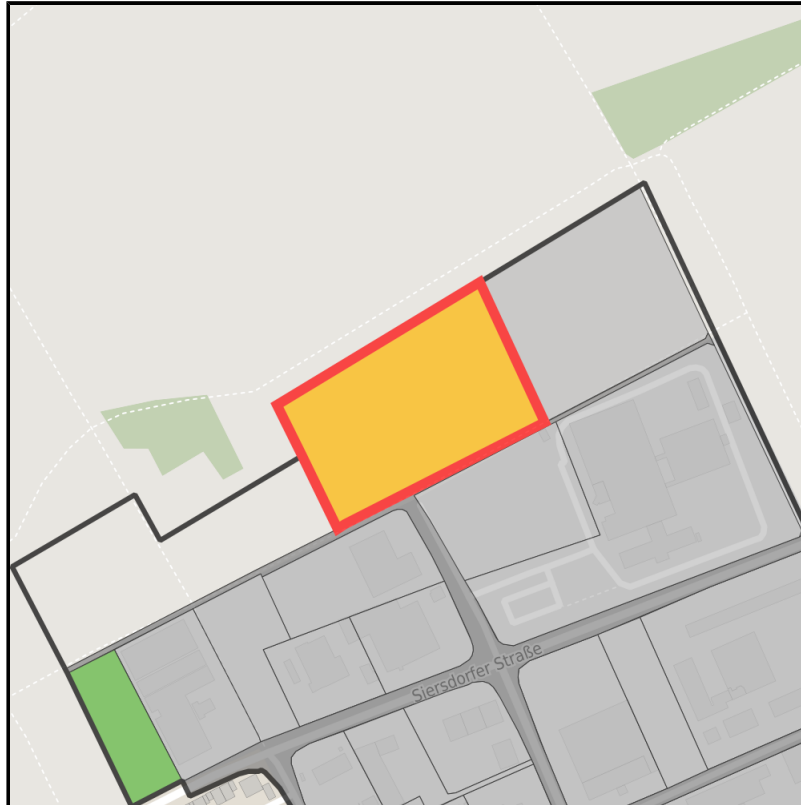
www.germansite.de



Regionale Übersicht



Kommunale Übersicht



Detailansicht

Grundstück

Flächengröße	21.270 m ²
Verfügbarkeit	Mittelfristig verfügbare Fläche (2-5 Jahre)
Ausweisung im B-Plan	Gewerbegebiet (GE)
Frei parzellierbar	Nein
24h-Betrieb	Nein

Gewerbegebiet Schaufenberg-Hagfeld**Ort: Alsdorf**www.germansite.de**Detailinformationen zum Gewerbegebiet**

Tradition trifft Hightech

Alsdorf hat den Strukturwandel im Visier: Neue Arbeitsplätze müssen her. Rauch und Schornsteine sind verschwunden, doch die Hinterlassenschaften des Bergbaus bleiben. Das mit 76 ha größte Gewerbegebiet Alsdorfs fungiert als zukunftsweisendes Element. Das Gebiet bietet Ansiedlungsmöglichkeiten für nahezu jede Branche, auch auf globaler Ebene, wie das Beispiel des international agierenden CD-Herstellers Cinram GmbH zeigt. Die unmittelbare Nähe zur A44 garantiert eine optimale Anbindung an Aachen und den belgischen Wirtschaftsraum, die niederländische Grenze ist keine 10 km entfernt.

Branchenschwerpunkt CD+DVD-Produktion, Arzneimittelherstellung, Computersoftware

Wichtigste Unternehmen Cinram, Trommsdorff, Veda, Mosaic-Geva, Panteon, Cycos, IGA

Unternehmen Technologie- und Gründerzentrum, Matuschek-Meßtechnik

Gewerbsteuer 435,00 %

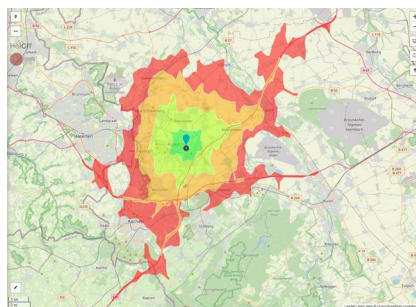
Hebesatz

Preis 50,00 € / m²

Gebietsausweisung GE / GI

Links<https://www.gistra.de>

Werner-von-heisenberg-Str

Erreichbarkeit in 20 Minuten: 460.000
Einwohner

Gewerbegebiet Schaufenberg-Hagfeld**Ort: Alsdorf**www.germansite.de**Verkehrsinfrastruktur**

Autobahn	A44	3,2 km
Autobahn	A4	8,3 km
Flughafen	Maastricht-Aachen	53 km
Flughafen	Liège (B)	78 km
Hafen	Binnehavenweg Stein (NL)	52,5 km
Hafen	Holtum-Noordweg (NL)	61,5 km
Schienengüterverkehr (SGV)	AC-Hbf	19,9 km

Informationen zu Alsdorf

Alsdorf bietet Geschichte, Freizeit- und Erholungsraum sowie attraktiven Wohnraum inmitten der Region des Dreiländerecks Deutschland, Holland, Belgien zwischen den Städten Aachen, Lüttich und Maastricht. Diese Mischung hat bisher zur Ansiedlung sehr unterschiedlicher Betriebe geführt, die voneinander profitieren. Alsdorf ist zudem dabei, sich von einer ehemaligen Bergbaustadt zu einer attraktiven Einkaufsstadt zu wandeln, was den Wohn- und Besuchswert zusätzlich steigert. Hierzu tragen auch die vermehrten Angebote im kulturellen Bereich sowie das landschaftliche Potential bei.



EXPOSÉ

Gewerbegebiet Schaufenberg-Hagfeld

Ort: Alsdorf

GERMAN.SITE
SITES AND REAL ESTATE

www.germansite.de

Ansprechpartner

Stephan Müller

Stadt Alsdorf

Deutschland

+49 2404/50-378

+49 2404/22640

stephan.mueller@alsdorf.de

<http://www.alsdorf.de>

In Zusammenarbeit mit:



Aachener Gesellschaft für Technologietransfer und Innovation AGIT mbH

Frank Leisten

+49(0)241 475773-50

f.leisten@agit.de

<http://www.agit.de>