

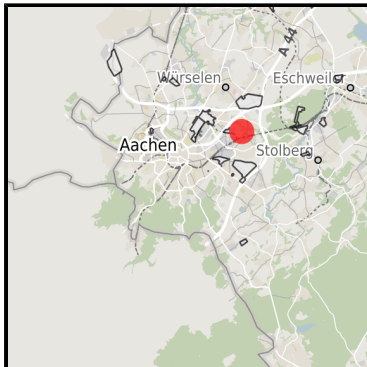
# EXPOSÉ

Nirm

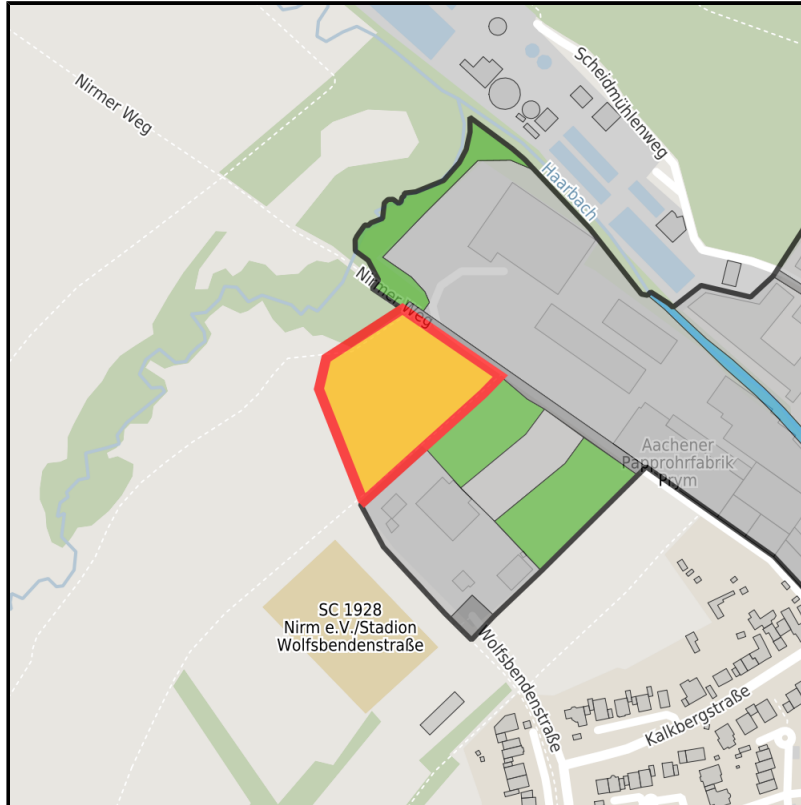
Ort: Aachen



Regionale Übersicht



Kommunale Übersicht



Detailansicht

## Grundstück

Flächengröße	8.760 m <sup>2</sup>
Verfügbarkeit	Mittelfristig verfügbare Fläche (2-5 Jahre)
Ausweisung im B-Plan	Gewerbegebiet (GE)
Frei parzellierbar	Nein
24h-Betrieb	Nein

## EXPOSÉ

**Nirm**

**Ort: Aachen**

### Detailinformationen zum Gewerbegebiet

Branchenschwerpunkt

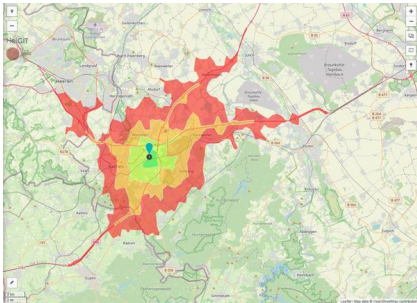
Gemischt

Gebietsausweisung

GE

### Links

<https://www.gistra.de>



Erreichbarkeit in 20 Minuten: 412.000  
Einwohner

### Verkehrsinfrastruktur

Autobahn	A544	2 km
Autobahn	A44	3 km
Flughafen	Maastricht-Aachen	35 km
Flughafen	Köln-Bonn	90 km
Hafen	Liège (B)	40 km
Hafen	Duisburg	115 km
Schienengüterverkehr (SGV)	AC-West	8 km

## Informationen zu Aachen

Die Stadt Aachen hat sich vom Zentrum des alt-industrialisierten Kohlerevierts zum Mittelpunkt einer der führenden High-Tech-Regionen Europas entwickelt. Basis des fließenden Umstrukturierungsprozesses ist das herausragende Wissenschafts- und Forschungspotential. Exemplarisch zu nennen sind insbesondere die Rheinisch-Westfälische Technische Hochschule und die renommierte FH Aachen. Die Stadt Aachen ist ein Spiegel europäischer Geschichte und eines dynamischen, multikulturellen Gemeinwesens.



## EXPOSÉ

**Nirm**

**Ort: Aachen**

### **Ansprechpartner**

Dieter Begaß

Stadt Aachen

Johannes-Paul- II.- Straße 1

52062 Aachen

Deutschland

+49 (0)241-432-7610

+49 (0)241-432-7699

[dieter.begass@mail.aachen.de](mailto:dieter.begass@mail.aachen.de)

<http://www.aachen.de>

In Zusammenarbeit mit:



**Aachener Gesellschaft für Technologietransfer und Innovation AGIT mbH**

Frank Leisten

+49(0)241 475773-50

[f.leisten@agit.de](mailto:f.leisten@agit.de)

<http://www.agit.de>