

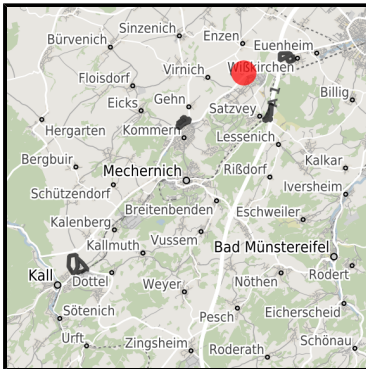
Gewerbegebiet "Am Gartzemer Weg"

Ort: Mechernich

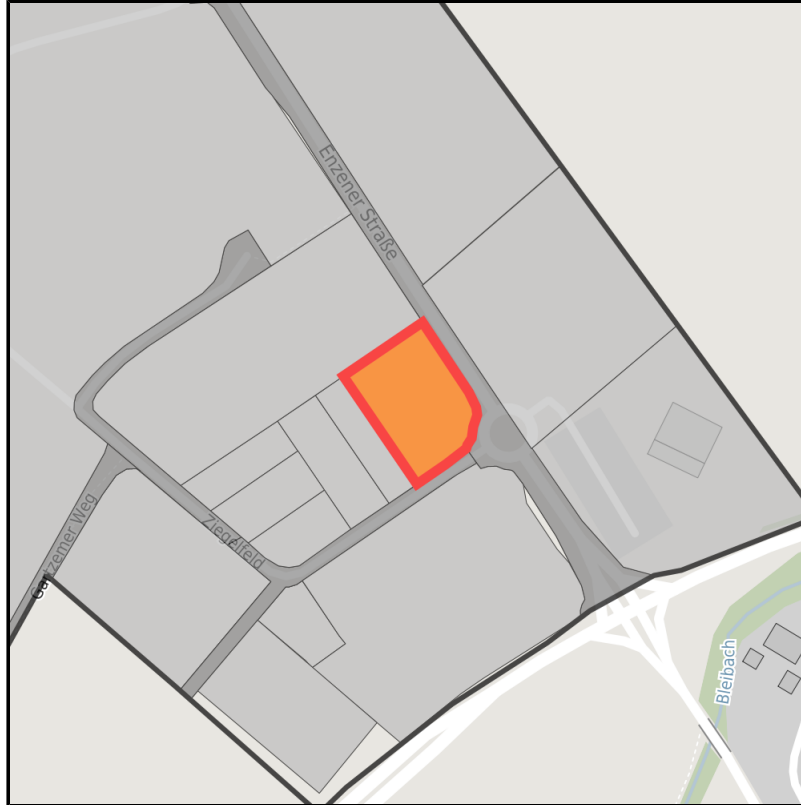
www.germansite.de



Regionale Übersicht



Kommunale Übersicht



Detailansicht

**Grundstück**

Flächengröße	4.980 m <sup>2</sup>
Preis	55,00 €/m <sup>2</sup>
Verfügbarkeit	Kurzfristig verfügbare Fläche (bis 2 Jahre)
Ausweisung im B-Plan	Gewerbegebiet (GE)
Frei parzellierbar	Ja
24h-Betrieb	Ja

## EXPOSÉ

### Gewerbegebiet "Am Gartzemer Weg"

Ort: Mechernich

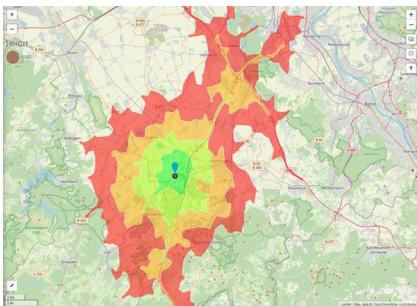
## Detailinformationen zum Gewerbegebiet

Gebietsausweisung

GE / GI

## Links

<https://www.gistra.de>



Erreichbarkeit in 20 Minuten: 233.000  
Einwohner

## Verkehrsinfrastruktur

Autobahn	A 1	2 km
Autobahn	A 4	17,3 km
Flughafen	Köln-Bonn	65,7 km
Flughafen	Maastricht-Aachen	76,7 km
Hafen	Am Godorfer Köln	47,7 km
Hafen	Binnenhavenweg Stein (NL)	76 km

### Gewerbegebiet "Am Gartzemer Weg"

Ort: Mechernich

[www.germansite.de](http://www.germansite.de)

### Informationen zu Mechernich

Dank seiner zentralen Lage und der günstigen Verkehrsanbindung ist Mechernich heute Knotenpunkt für vielschichtige wirtschaftliche, umweltfreundliche Industrie-, Gewerbe- und Dienstleistungsbetriebe. Durchgrünte Wohngebiete, vielgestaltige Bildungs-, und Freizeiteinrichtungen und eine weithin naturhafte Landschaft mit angenehmem Mittelgebirgsklima sind Merkmale für einen hohen Wohnwert und Indikatoren einer aufstrebenden Stadt.



## EXPOSÉ

**Gewerbegebiet "Am Gartzemer Weg"**

**Ort: Mechernich**

### **Ansprechpartner**

Peter Dierichsweiler

Stadt Mechernich

Bergstraße 1

53894 Mechernich

Deutschland

+49 (0)2443-494220

+49 (0)2443-495220

[p.dierichsweiler@mechernich.de](mailto:p.dierichsweiler@mechernich.de)

<http://www.mechernich.de>

In Zusammenarbeit mit:



**Aachener Gesellschaft für Technologietransfer und Innovation AGIT mbH**

Frank Leisten

+49(0)241 475773-50

[f.leisten@agit.de](mailto:f.leisten@agit.de)

<http://www.agit.de>