

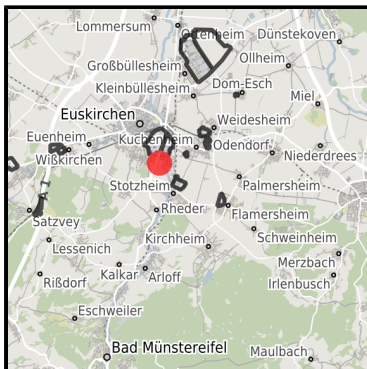
Gewerbegebiet EURO-Park Ost

Ort: Euskirchen

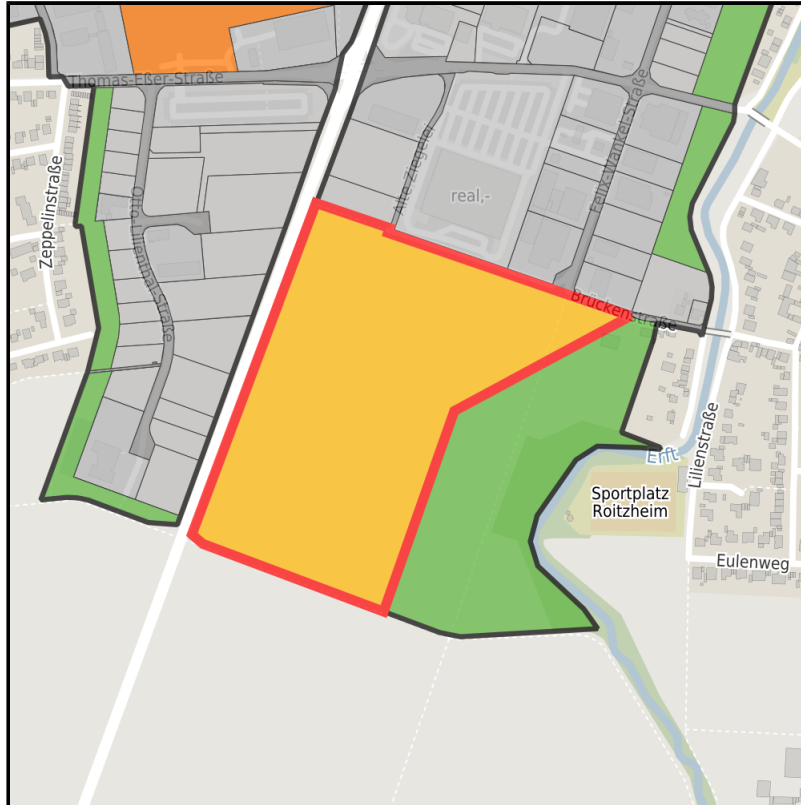
www.germansite.de



Regionale Übersicht



Kommunale Übersicht



Detailansicht

**Grundstück**

|                      |   |
|----------------------|---|
| Flächengröße         | 117.545 m <sup>2</sup>                      |
| Verfügbarkeit        | Mittelfristig verfügbare Fläche (2-5 Jahre) |
| Ausweisung im B-Plan | Gewerbegebiet (GE)                          |
| Frei parzellierbar   | Ja  |
| 24h-Betrieb          | Nein  |

**Detailinformationen zum Gewerbegebiet**

EURO-Park

## EXPOSÉ

### Gewerbegebiet EURO-Park Ost

Ort: Euskirchen

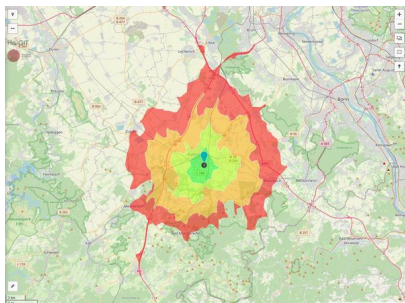
[www.germansite.de](http://www.germansite.de)

Der EURO-Park bildet in seiner Gesamtheit ein in sich zusammenhängendes und etwa 1,5 Mio. m<sup>2</sup> großes Areal im Südosten Euskirchens. Dieses Wirtschaftsgebiet bildet mit namhaften Betrieben und Produktionsstätten einen wesentlichen Schwerpunkt der Euskirchener Wirtschaft. Durch die Erschließung weiterer Flächen entstand so erst vor wenigen Jahren parallel zum bestehenden Gewerbe- und Industriegebiet der neue EURO-Park Ost (östlich der B 51 zum Ortsteil Roitzheim gelegen). Wegen der weiterhin bestehenden Flächennachfragen wird das Gebiet künftig im nördlichen und südlichen Bereich erweitert.

|                        |   |
|------------------------|---|
| Branchenschwerpunkt    | Handwerk, Dienstleistungen                  |
| Wichtigste Unternehmen | Bünder, Schenker, Kreissparkasse Euskirchen |
| Gewerbesteuer Hebesatz | 475,00 %                                    |
| Preis                  | 51,00 - 90,00 € / m <sup>2</sup>            |
| Gebietsausweisung      | GE  |

## Links

<https://www.gistra.de>



Erreichbarkeit in 20 Minuten: 140.500 Einwohner



Straßenplan EURO-Park



EURO-Park - Luftbild

## EXPOSÉ

### Gewerbegebiet EURO-Park Ost

Ort: Euskirchen

### Verkehrsinfrastruktur

|           |                  |         |
|-----------|------------------|---------|
| Autobahn  | A1               | 5,8 km  |
| Flughafen | Köln-Bonn        | 50,9 km |
| Flughafen | Düsseldorf       | 98,1 km |
| Hafen     | Am Godorfer Köln | 33,5 km |
| Hafen     | Köln Niehl       | 58,4 km |

### Informationen zu Euskirchen

Die Kreisstadt Euskirchen liegt landschaftlich reizvoll im Städtedreieck Aachen (70 km) - Bonn (30 km) - Köln (40 km). Dies ist ein Grund, warum sich Euskirchen, mit über 58.000 Einwohnern, zu einem attraktiven und dynamischen Mittelzentrum mit oberzentralen Funktionen entwickelt hat. Garant für die positive Entwicklung sind leistungsstarke Handwerks-, Handels-, Gewerbe- und Industriebetriebe, die sich in Euskirchen als größter Stadt des gleichnamigen Kreises niedergelassen haben.



Neustraße, Euskirchen



Steinbachtalsperre, Euskirchen



Alter Markt, Euskirchen

## EXPOSÉ

**Gewerbegebiet EURO-Park Ost**

**Ort: Euskirchen**

**GERMAN.SITE**  
SITES AND REAL ESTATE

[www.germansite.de](http://www.germansite.de)

### **Ansprechpartner**

Elmar Müller M.A.

Kreisstadt Euskirchen

Kölner Straße 75

53879 Euskirchen

Deutschland

+49 (0)2251 / 14 441

+49 (0)2251 / 14 58 441

[emueller@euskirchen.de](mailto:emueller@euskirchen.de)

<http://www.euskirchen.de>

In Zusammenarbeit mit:



**Aachener Gesellschaft für Technologietransfer und Innovation AGIT mbH**

Frank Leisten

+49(0)241 475773-50

[f.leisten@agit.de](mailto:f.leisten@agit.de)

<http://www.agit.de>